



**OBČINA LITIJA
ŽUPAN**

OBČINA LITIJA
Jerebova 14
1270 LITIJA
Tel.: 01-89-63-420
Fax.: 01-89-63-460
Matična številka: 5874246
Davčna številka: 18369529
TR:01260-0100002491
http://WWW.LITIJA.SI
E-mail: OBCINA.LITIJA@LITIJA.SI

Številka: 371-164/2012-
Datum: 30. 1. 2015

**Občinskemu svetu
Občine Litija**

ZADEVA: Odlok o kategorizaciji občinskih javnih cest v Občini Litija - predlog za prvo branje

PREDLAGATELJ: župan Občine Litija – Franci Rokavec

POROČEVALEC: Blaž Zarnik – v.d. direktor Občine Litija in predstavnik podjetja Axis d.o.o.

PRAVNA OSNOVA: 7. člen Odloka o občinskih cestah (Uradni list RS, št. 50/12), Uredba o merilih za kategorizacijo javnih cest (Uradni list RS, št. 49/97, 113/09 in 109/10-ZCes-1), Pravilnik o načinu označevanja javnih cest in o evidencah o javnih cestah in objektih na njih (Uradni list RS, št. 49/97, 2/04 in 109/10-ZCes-1)

NAMEN: Obravnava in sprejem Odloka o kategorizaciji občinskih javnih cest v Občini Litija – predlog za prvo branje

Občinskemu svetu občine Litija se po razpravi predlaga v sprejem naslednji sklep:

SKLEP 1: Občinski svet občine Litija sprejme Odlok o kategorizaciji občinskih javnih cest v Občini Litija v prvem branju, kot primerno podlago za pripravo predloga za drugo branje.

Pripravila:
Andreja Jerant



**Župan Občine Litija:
Franci Rokavec**

Priloga:
- predlog odloka



Obrazložitev:

1. RAZLOGI ZA SPREJETJE ODLOKA:

Na podlagi Zakona o cestah (Uradni list RS, št. 109/10) je potrebno vse občinske ceste kategorizirati in jih opredeliti v Odloku o kategorizaciji občinskih javnih cest v Občini Litija. Občina Litija je Odlok o kategorizaciji občinskih javnih cest v Občini Litija že sprejela, vendar smo na podlagi prejetih pobud pričeli s ponovnim postopkom sprejetja novega Odloka o kategorizaciji občinskih javnih cest v Občini Litija.

2. OCENA STANJA NA PODROČJU, KI GA ODLOK UREJA:

Na občino Litija je bilo podanih kar nekaj pobud za kategorizacijo občinskih javnih cest, zato smo pristopili k izdelavi novega Odloka o kategorizaciji občinskih javnih cest v Občini Litija ter v odlok uvrstili tudi nekaj sprememb, kot je krajšanje odsekov, delitev odsekov, spremembe kategorizacije cest iz javnih poti v lokalne ceste,...

Občina Litija je pri pripravi Odloka o kategorizaciji občinskih javnih cest v Občini Litija, pri novih predlogih, upoštevala naslednja merila:

- cesta mora biti opredeljena kot javno dobro,
- širina vozišča min 2,5 m,
- število stanovanjskih objektov, ki jih javna pot navezuje na občinsko cestno omrežje (tri)
- dodatni pogoj: stalni prebivalci v stanovanjskih objektih.

V odloku so bile upoštevane tudi pobude za spremembo iz javne poti v lokalno cesto, ker je javna pot izpolnjevala pogoje za kategorizacijo v lokalno cesto, kot to določa Uredba o merilih za kategorizacijo javnih cest (Uradni list RS, št. 49/97, 113/09 in 109/10-ZCes-1).

Merila:

Občinske ceste na območju Občine Litija so vse javne ceste, ki niso kategorizirane kot državne ceste. Javna cesta je tista prometna površina, ki jo je pristojni organ v skladu z merili za kategorizacijo javnih cest razglasil za javno cesto določene kategorije in jo lahko vsak prosto uporablja na način in pod pogoji, določenimi s predpisi, ki urejajo javne ceste in varnost prometa na njih. V cestnem omrežju, ki ga sestavljajo občinske in državne ceste od najnižje do najvišje kategorije, se javna cesta določene kategorije ne sme priključevati na cesto nižje kategorije, ampak le na cesto sebi enake ali višje kategorije.

Občinske javne ceste se kategorizirajo na:

- LC: lokalna cesta je občinska javna cesta, ki povezuje naselja v občini z naselji v sosednjih občinah ali naselja in dele naselij v občini med seboj in je pomembna za navezovanje prometa na javne ceste enake ali višje kategorije;
- JP: javna pot je občinska javna cesta, ki ne izpolnjuje meril za kategorizacijo kot lokalna cesta in je namenjena navezovanju prometa na javne ceste enake ali višje kategorije;

Občina Litija mora k Odloku o kategorizaciji občinskih javnih cest v Občini Litija od Direkcije RS za ceste pridobiti tudi pozitivno mnenje, katerega bomo pridobili do obravnave odloka v 2.branju.

3. OCENA FINANČNIH IN DRUGIH POSLEDIC, KI JIH BO IMEL SPREJEM ODLOKA:

Na podlagi kategoriziranih lokalnih cest, ki so zajete v Odloku o kategorizaciji občinskih cest v Občini Litija, občina Litija vsako leto podpiše pogodbo o izvajanju del na javni komunalni rabi v Občini Litija – vzdrževanje lokalnih cest z KSP Litija d.o.o..

Za kategorizirane javne poti po krajevnih skupnostih, pa se sredstva za letno vzdrževanje javnih poti po posameznih krajevnih skupnostih razdelijo na osnovi dolžinskih kilometrov kategoriziranih javnih poti, ki pripadajo posameznim krajevnim skupnostim. Za izplačilo letnega rednega vzdrževanja javnih poti občina Litija s krajevnimi skupnostmi podpiše pogodbo o financiranju krajevne skupnosti za tekoče leto. Občina Litija sredstva za redno vzdrževanje javnih poti nakaže na osnovi dolžinskih kilometrov kategoriziranih javnih poti.

Posledica sprejetja tega akta je vzdrževanje kategoriziranih cest po normativih za posamezno kategorijo. To pomeni, da za izvajanje tega odloka Občina Litija potrebuje finančna sredstva, ki pa so zagotovljena v proračunu Občine Litija.

4. BESEDILO ODLOKA:

Predlog Odloka

Na podlagi določil Zakona o cestah (Uradni list RS, št. 109/10) in 16. člena Statuta Občine Litija (Uradni list RS, št. 18/04, 33/06, 139/06 in 12/11) je Občinski svet Občine Litija na ___ redni seji dne __. __. 2014 sprejel

ODLOK **o kategorizaciji občinskih javnih cest v Občini Litija**

1. člen

Ta odlok določa občinske ceste po njihovih kategorijah in namenu uporabe glede na vrsto cestnega prometa, ki ga prevzemajo.

2. člen

Občinske ceste se kategorizirajo na lokalne ceste (s skrajšano oznako LC) in javne poti (s skrajšano oznako JP).

Lokalne ceste v naseljih z uvedenim uličnim sistemom se razvrstijo v naslednji podkategoriji:

- zbirne mestne ceste in zbirne krajevne ceste (s skrajšano oznako LZ),
- mestne ceste in krajevne ceste (s skrajšano oznako LK).

3. člen

Lokalne ceste so:

- ceste med naselji v Občini Litija in ceste med naselji v občini in naselji v sosednjih občinah,
- ceste v naseljih Občine Litija z uvedenim uličnim sistemom, razvrščene v podkategorije.

4. člen

Lokalne ceste (LC) med naselji znotraj občine in med naselji v občini in naselji v drugih občinah so:

| Zap. št. | Cesta | Odsek | Začetek odseka | Opis | Konec odseka | Dolžina [m] | Vrsta prometa | Preostala dolžina v sosednji občini [m] |
|----------|--------|--------|----------------|-------------------------|--------------|-------------|---------------|---|
| 1. | 069030 | 069031 | C 069020 | Slap.-Jev.-Kres-Litija | C G2 108 | 15.539 | V | 3.617 Dol pri Ljubljani |
| 2. | 208010 | 208011 | C G2 108 | G2 108 - Zapodje - Hrib | C 263400 | 4.388 | V | 3.572 Moravče |
| 3. | 208020 | 208021 | C R3 921 | Klanec - Geoss | Z GEOSS | 913 | V | |
| 4. | 208020 | 208022 | O 208021 | Geoss - Zapodje | C 208010 | 2.643 | V | |
| 5. | 208030 | 208031 | C R3 921 | Vače - Klenik | O 708131 | 853 | V | |
| 6. | 208040 | 208041 | C R3 921 | Vače - Podbukovje | C 480160 | 6.344 | V | 711 Zagorje ob Savi |
| 7. | 208050 | 208051 | C 208060 | Boltija - Vače | C R3 921 | 4.041 | V | |
| 8. | 208060 | 208061 | C 208070 | Ponoviče -Spodnji Hotič | C G2 108 | 3.546 | V | |
| 9. | 208070 | 208071 | C G2 108 | Litija - Sava | C G2 108 | 7.496 | V | |
| 10. | 208080 | 208081 | C R2 416 | Jeze - Zagorica-Breg | C G2 108 | 1.413 | V | 184 Šmartno pri Litiji |
| 11. | 208090 | 208091 | C R2 416 | Grbin-Pleskovec | C 208080 | 590 | V | |
| 12. | 208090 | 208092 | C 208080 | Plesk.-Grad. Laze-Jabla | C R2 417 | 1.041 | V | 2.186 Šmartno pri Litiji |
| 13. | 208100 | 208101 | C 208090 | Grad. Laze-Mamolj | O 708511 | 2.429 | V | 4.032 Šmartno pri Litiji |
| 14. | 208100 | 208102 | O 708511 | Mamolj-V.Preska | C R3 665 | 4.454 | V | |
| 15. | 208110 | 208111 | C R3 665 | Sopota-Polšnik-Pasjek | C G2 108 | 8.742 | V | |
| 16. | 208120 | 208121 | C G2 108 | Renke-Vodenik | O 708341 | 2.992 | V | |
| 17. | 208120 | 208122 | O 708341 | Vodenik-Preverg-Polšnik | C 208110 | 3.712 | V | |
| 18. | 208130 | 208131 | C 208140 | Čeplje-V.Preska | C R3 665 | 4.151 | V | |

Predlog Odloka

| | | | | | | | | |
|-----|--------|--------|----------|--------------------------|----------|--------|---|--|
| 19. | 208140 | 208141 | C R3 665 | Sopota-Dole-Brezo-Gabro | C R2 417 | 10.542 | V | |
| 20. | 208140 | 208142 | C R2 417 | R2 417-Brezje- R3 652 | C R3 652 | 3.002 | V | |
| 21. | 208160 | 208161 | C 208140 | Kraje-Zavrh-Zagozd-Vaht | C 425310 | 2.297 | V | |
| 22. | 208170 | 208171 | C R3 665 | Murnov Graben | C 425310 | 2.219 | V | |
| 23. | 208190 | 208191 | C R2 417 | Javorski Pil-Gobnik-Mor | C R2 417 | 5.510 | V | |
| 24. | 208240 | 208241 | C 208320 | Litija-Šmartno | C R2 416 | 793 | V | 543 Šmartno pri Litiji |
| 25. | 208250 | 208251 | C 208240 | Litija-Zavrstnik | C R3 645 | 1.123 | V | 449 Šmartno pri Litiji |
| 26. | 208270 | 208271 | C 213070 | Beden-V.Vrh(Temelj) | O 710251 | 3.690 | V | |
| 27. | 208270 | 208272 | O 710251 | Veliki Vrh-Golišče | C 208280 | 2.304 | V | |
| 28. | 208280 | 208281 | C G2 108 | Kresnice | C 213070 | 615 | V | |
| 29. | 208280 | 208282 | C 213070 | Kresnice-Golišče-Jevnic | C 213070 | 10.436 | V | |
| 30. | 208280 | 208283 | C 213070 | Jevnica-Senožeti | C G2 108 | 472 | V | 118 Dol pri Ljubljani |
| 31. | 208290 | 208291 | C 213030 | Jevnica-Mala Štanga | O 709931 | 753 | V | 1.218 Ljubljana, 3.576 Šmartno pri Litiji |
| 32. | 208300 | 208301 | C 426110 | Poljane-Gabrska-Gor-Mora | C 208190 | 4.182 | V | 2.068 Šmartno pri Litiji |
| 33. | 208310 | 208311 | C R2 417 | Cerovica-Bukovica-D.Brd | C 208100 | 1.486 | V | 3.708 Šmartno pri Litiji |
| 34. | 208820 | 208821 | C 208040 | Kunšt Mlin-Kobiljek-Sav | C 208070 | 3.582 | V | |
| 35. | 208900 | 208901 | C 208120 | LC 208120-Konjšica | Z CERKEV | 1.591 | V | |
| 36. | 208910 | 208911 | C R3 652 | Tlaka-Krž. pri Čatežu | O 710904 | 2.937 | V | |
| 37. | 208920 | 208921 | C G2 108 | G2 108 - Zg. Hotič | C G2 108 | 1.222 | V | |
| 38. | 213030 | 213036 | C 213040 | Trebeljevo-Tuji Grm-Jev | C 208280 | 3.555 | V | 2.162 Ljubljana |
| 39. | 263400 | 263401 | C R2 415 | Moravče-Zgornje Ribče | C G2 108 | 1.088 | V | 5.520 Moravče |
| 40. | 263400 | 263402 | C 263400 | Zg. Ribče - Sp. Ribče | C G2 108 | 955 | V | |
| 41. | 263750 | 263751 | C R2 415 | Gora Pri Pečah - Klanec | C 208020 | 1.002 | V | 1.580 Moravče |
| 42. | 425220 | 425221 | C R2 417 | Migolica-G.Ravne | C R3 652 | 1.537 | V | 3.729 Mirna |
| 43. | 425300 | 425302 | C 452310 | Šentrupert-Draga-Dole | C 208140 | 5.294 | V | 4.700 Šentrupert |
| 44. | 425310 | 425313 | C 425300 | Ravne-Gradišče-Dole | C 208140 | 10.204 | V | 4.220 Šentrupert |
| 45. | 480170 | 480171 | C 480160 | Podkrnica - Sava | C 208070 | 354 | V | 4.679 Zagorje ob Savi |

Skupna dolžina lokalnih cest (LC) v Občini Litija znaša 158.032 m (158,032 km).

5. člen

Lokalne ceste v Občini Litija razvrščene v podkategorije, so:

- zbirne mestne ali zbirne krajevne ceste (s skrajšano oznako LZ):

| Zap. št. | Cesta | Odsek | Začetek odseka | Opis | Konec odseka | Dolžina [m] | Vrsta prometa | Preostala dolžina v sosednji občini [m] |
|----------|--------|--------|----------------|-------------------------|--------------|-------------|---------------|---|
| 1. | 208320 | 208321 | C G2 108 | Ul.Mire Pregljeve-Grbin | C R2 416 | 802 | V | |
| 2. | 208330 | 208331 | C G2 108 | Nadvoz-Kidričeva-Graška | C 208340 | 1.876 | V | |
| 3. | 208340 | 208341 | C 208330 | Bevkova | C 208350 | 584 | V | |
| 4. | 208350 | 208351 | C 208330 | Predilniška - Graška | C G2 108 | 1.610 | V | |
| 5. | 208360 | 208361 | C 213070 | Trg Svobode-Valvazor.Tr | C 208320 | 326 | V | |
| 6. | 208370 | 208371 | C 208320 | Cesta Kom. Staneta | C R2 416 | 435 | V | |
| 7. | 208380 | 208381 | C R2 416 | Partizanska Pot | C 208240 | 758 | V | |

Skupna dolžina zbirnih mestnih in zbirnih krajevnih cest (LZ) v Občini Litija znaša 6.391 m (6,391 km).

Predlog Odloka

- mestne ali krajevne ceste (s skrajšano oznako LK):

| Zap. št. | Cesta | Odsek | Začetek odseka | Opis | Konec odseka | Dolžina [m] | Vrsta prometa | Preostala dolžina v sosednji občini [m] |
|----------|--------|--------|----------------|--------------------------|--------------|-------------|---------------|---|
| 1. | 208390 | 208391 | C R2 416 | Grbinska Cesta | Z HŠ 66A | 199 | V | |
| 2. | 208400 | 208401 | C R2 416 | Ježa | C 208090 | 588 | V | |
| 3. | 208400 | 208402 | C 208400 | Močvirnice | C R2 416 | 260 | V | |
| 4. | 208410 | 208411 | C R2 416 | Ježa | C 208400 | 334 | V | |
| 5. | 208420 | 208421 | C R2 416 | Brodarska Ulica | C G2 108 | 313 | V | |
| 6. | 208420 | 208422 | C 208420 | Brodarska Ul. - Priklj. | C G2 108 | 71 | V | |
| 7. | 208420 | 208423 | C 208370 | CKS - Brodarska | C 208420 | 101 | V | |
| 8. | 208430 | 208431 | C 208440 | Ulica Solidarnosti | Z HŠ 1 | 114 | V | |
| 9. | 208440 | 208441 | C 208370 | Ulica Luke Svetca | C 208450 | 99 | V | |
| 10. | 208450 | 208451 | C 208440 | Maistrova Ulica | Z HŠ 3 | 194 | V | |
| 11. | 208460 | 208461 | C 208240 | Sitarjevska Cesta | C 208250 | 438 | V | |
| 12. | 208470 | 208471 | C 208360 | Frtica I | C 208320 | 118 | V | |
| 13. | 208470 | 208472 | C 208470 | Frtica II | C 208240 | 249 | V | |
| 14. | 208480 | 208481 | C 208070 | Trg Na Stavbah I | C 208070 | 420 | V | |
| 15. | 208480 | 208482 | C 208480 | Trg Na Stavbah II | C 208480 | 173 | V | |
| 16. | 208490 | 208491 | C 208480 | Parmova Ulica | C 208500 | 171 | V | |
| 17. | 208500 | 208501 | C G2 108 | Cankarjeva Ulica | Z HŠ 4 | 196 | V | |
| 18. | 208500 | 208502 | C 208500 | Cankarjeva Ul. - Prikij | C G2 108 | 33 | V | |
| 19. | 208510 | 208511 | C 208330 | Cesta Zasavskega Bat. I | C 208510 | 369 | V | |
| 20. | 208510 | 208512 | C 208330 | Cesta Zasavskega Bat. II | Z PREDIL | 304 | V | |
| 21. | 208520 | 208521 | C 208580 | Vegova Ulica | C 208330 | 152 | V | |
| 22. | 208530 | 208531 | C 208580 | Gubčeva Ulica I | C 208570 | 185 | V | |
| 23. | 208540 | 208541 | C 208580 | Badjurova Ulica | C 208570 | 161 | V | |
| 24. | 208550 | 208551 | C 208580 | Loška Ulica | C 208570 | 172 | V | |
| 25. | 208560 | 208561 | C 208580 | Prečna Ulica | C 208570 | 292 | V | |
| 26. | 208570 | 208571 | C 208330 | Na Dobravi | C 208550 | 233 | V | |
| 27. | 208580 | 208581 | C 208330 | Prisojna Ulica | C 208550 | 331 | V | |
| 28. | 208590 | 208591 | C 208340 | Grumova Ulica | C 208600 | 205 | V | |
| 29. | 208600 | 208601 | C 208330 | Marokova Pot I | C 208340 | 217 | V | |
| 30. | 208600 | 208602 | C 208340 | Marokova Pot II | C 208350 | 462 | V | |
| 31. | 208610 | 208611 | C 208330 | Prvomajska Ulica | Z HŠ 3 | 185 | V | |
| 32. | 208620 | 208621 | C 208330 | Ulica Dušana Kvedra | C 208340 | 375 | V | |
| 33. | 208620 | 208622 | C 208630 | Ulica D.Kvedra-Povezava | C 208620 | 102 | V | |
| 34. | 208630 | 208631 | C 208350 | Predilniška Ulica | C 208600 | 279 | V | |
| 35. | 208630 | 208632 | C 208640 | Predilniška Ul-Povezava | C 208630 | 84 | V | |
| 36. | 208640 | 208641 | C 208350 | Topilniška Ulica | C 208350 | 148 | V | |
| 37. | 208650 | 208651 | C 208600 | Na Gričku | Z HŠ 7 | 87 | V | |
| 38. | 208660 | 208661 | C 208600 | Naselje 25.maja I | C 208600 | 170 | V | |
| 39. | 208660 | 208662 | C 208660 | Naselje 25.maja II | C 208600 | 155 | V | |
| 40. | 208660 | 208665 | C 208600 | Naselje 25.maja V | O 708002 | 88 | V | |
| 41. | 208670 | 208672 | C 208330 | Graška Cesta (Zajc) | C 208330 | 327 | V | |

Predlog Odloka

| | | | | | | | | |
|-----|--------|--------|----------|-------------------------|----------|-----|---|--|
| 42. | 208680 | 208681 | C 208380 | Ulica Bratov Poglajen I | C 208380 | 231 | V | |
| 43. | 208680 | 208682 | C 208380 | Ulica Brat. Poglajen II | Z HŠ 23 | 100 | V | |
| 44. | 208680 | 208683 | C 208380 | Partizanska Pot I | Z HŠ 54A | 162 | V | |
| 45. | 208680 | 208684 | C 208380 | Partizanska Pot II | C 208320 | 296 | V | |
| 46. | 208700 | 208701 | C 208510 | Predilnica-Praprošče | Z ŽEL.P. | 631 | V | |
| 47. | 208830 | 208831 | C G2 108 | Jerebova Ul | C 208360 | 99 | V | |
| 48. | 208840 | 208841 | C 208340 | Proti Šoli | Z ŠOLA | 178 | V | |

Skupna dolžina mestnih in krajevnih cest (LK) v Občini Litija znaša 10.851 m (10,851 km).

6. člen

Javne poti (JP) v Občini Litija, v naseljih občine in med naselji so:

| Zap. št. | Cesta | Odsek | Začetek odseka | Opis | Konec odseka | Dolžina [m] | Vrsta prometa | Preostala dolžina v sosednji občini [m] |
|----------|--------|--------|----------------|-------------------------|--------------|-------------|---------------|---|
| 1. | 569530 | 569531 | C 069030 | Slapničar | C 069030 | 205 | V | 1.196 Dol pri Ljubljani |
| 2. | 708000 | 708001 | C 208660 | Naselje 25.maja III | Z HŠ 14 | 61 | V | |
| 3. | 708000 | 708002 | C 208660 | Naselje 25.maja IV | Z HŠ 13 | 45 | V | |
| 4. | 708010 | 708011 | C 263400 | LC263400-Smrk.-LC263400 | Z HŠ 31 | 284 | V | |
| 5. | 708020 | 708021 | C 263400 | Sp.Ribče-Zg.Prekar | C 208010 | 890 | V | 1.500 Moravče |
| 6. | 708030 | 708031 | C 208920 | Zg.Hotič-Ravne | C 208010 | 388 | V | |
| 7. | 708030 | 708032 | O 708031 | Zg. Hotič | Z HŠ 2E | 283 | V | |
| 8. | 708040 | 708042 | C 208920 | Zg. Hotič - Vajdič | Z HŠ 42 | 88 | V | |
| 9. | 708040 | 708043 | C 208920 | Varna pot Zg.-Sp. Hotič | O 708051 | 736 | P | |
| 10. | 708040 | 708044 | C 208920 | Zgornji Hotič 11D | Z HŠ 11D | 213 | V | |
| 11. | 708040 | 708045 | O 708044 | Zgornji Hotič 10D | Z HŠ 10D | 184 | V | |
| 12. | 708050 | 708051 | C G2 108 | Sp. Hotič-Bitiče-Jesenj | C 208010 | 3.296 | V | |
| 13. | 708050 | 708052 | O 708051 | Sp. Hotič | Z HŠ 45 | 164 | V | |
| 14. | 708050 | 708053 | O 708051 | Bitiče | Z HŠ 3 | 141 | V | |
| 15. | 708050 | 708054 | C RT 921 | Sp. Hotič - Gradišek | Z NH | 240 | V | |
| 16. | 708060 | 708061 | C 208060 | LC 208060 - Krhličje | C 208060 | 665 | V | |
| 17. | 708070 | 708071 | C 208060 | LC 208060 - Konj | Z HŠ 7 | 719 | V | |
| 18. | 708080 | 708081 | C 208020 | Klanec - Sela | C 208020 | 1.834 | V | |
| 19. | 708080 | 708082 | O 708081 | Klanec - Sp. Slivna | C 208020 | 428 | V | |
| 20. | 708090 | 708091 | C 208020 | Sp. Slivna - Zg. Slivna | Z HŠ 19 | 1.878 | V | |
| 21. | 708100 | 708101 | C 263750 | LC 263750-Strmca-Tr 921 | C R3 921 | 1.066 | V | |
| 22. | 708110 | 708111 | C R3 921 | R3 921-Mačkov | C R3 921 | 602 | V | |
| 23. | 708110 | 708112 | C R3 921 | R3 921-C 263750 | C 263750 | 623 | V | |
| 24. | 708120 | 708121 | C R3 921 | Vače-Lošče(Spodaj) | Z HŠ 49 | 967 | V | |
| 25. | 708120 | 708122 | O 708121 | Vače-Lošče(Zgoraj) | Z HŠ 86E | 287 | V | |
| 26. | 708120 | 708123 | C R3 921 | Vače 1 | O 708121 | 71 | V | |
| 27. | 708120 | 708124 | O 708123 | Vače 2 | Z HŠ 36 | 116 | V | |
| 28. | 708120 | 708125 | O 708124 | Vače 3 | Z p.99/8 | 50 | V | |
| 29. | 708130 | 708131 | C 208040 | Hrastje-Klenik | C 208030 | 1.469 | V | |
| 30. | 708130 | 708132 | C 208030 | Klenik-Vovše | Z HŠ 6 | 3.675 | V | |

Predlog Odloka

| | | | | | | | | |
|-----|--------|--------|----------|-------------------------|----------|-------|---|---------------------|
| 31. | 708130 | 708133 | C 208030 | Vače 48a | Z HŠ 48A | 182 | V | |
| 32. | 708140 | 708141 | C 208040 | Sp.Laze-Zg.Laze | Z HŠ 13 | 864 | V | |
| 33. | 708150 | 708151 | C R3 921 | Tr 921 -Tolsti Vrh | Z HŠ 12 | 1.406 | V | |
| 34. | 708150 | 708152 | O 708151 | Globodol | Z HŠ 85 | 688 | V | |
| 35. | 708160 | 708161 | C 208070 | Mačkovina-Cirkuše-Potok | C 208040 | 4.851 | V | |
| 36. | 708170 | 708171 | O 708161 | JP 708160 - Boltija | C 208050 | 914 | V | |
| 37. | 708180 | 708181 | O 708161 | Zajc | Z GC | 507 | V | |
| 38. | 708180 | 708182 | O 708181 | Cirkuše- Zakrajšek | Z HŠ 23 | 2.267 | V | |
| 39. | 708190 | 708191 | O 708161 | Zahrib - Kobiljek | C 208820 | 701 | V | |
| 40. | 708200 | 708201 | C 208070 | Žel.postaja Sava | C 208070 | 210 | V | |
| 41. | 708210 | 708211 | C 208040 | LC 208040 - Široka Set | Z CERKEV | 935 | V | |
| 42. | 708210 | 708212 | C 208040 | Podbukovje pri Vačah 8 | Z HŠ 8 | 175 | V | |
| 43. | 708220 | 708221 | C R3 921 | Vače - Novo Naselje | C R3 921 | 390 | V | |
| 44. | 708220 | 708222 | O 708221 | Vače-Novo naselje | Z NH | 175 | V | |
| 45. | 708220 | 708223 | C R3 921 | Vače vezna | C 208040 | 94 | V | |
| 46. | 708230 | 708231 | C 208040 | LC 208040 - Praprotnik | Z HŠ 15 | 190 | V | |
| 47. | 708240 | 708241 | C 208070 | LC 208070 - Grad Ponovi | Z GRAD | 314 | V | |
| 48. | 708250 | 708251 | C 208070 | LC 208070-LC 208050 | C 208050 | 1.319 | V | |
| 49. | 708260 | 708261 | C 208070 | LC 208070-Tori | Z HŠ 4 | 301 | V | |
| 50. | 708260 | 708262 | C 208070 | V Vasi | Z HŠ 17B | 214 | V | |
| 51. | 708270 | 708271 | O 708501 | 708501-Grčan | Z NH | 2.371 | V | |
| 52. | 708280 | 708281 | C 208080 | Breg - Tenetiše | C 208090 | 1.042 | V | |
| 53. | 708280 | 708282 | O 708281 | Novo naselje Breg | Z HŠ 27F | 275 | V | |
| 54. | 708280 | 708283 | O 708281 | Tenetiše 1 | Z HŠ 12 | 207 | V | |
| 55. | 708280 | 708284 | O 708281 | Tenetiše 2 | C 208090 | 430 | V | |
| 56. | 708290 | 708291 | C G2 108 | G2 108-Trinkavs-Ognišar | O 708501 | 5.338 | V | |
| 57. | 708300 | 708301 | C G2 108 | Sp. Log I | C G2 108 | 477 | V | |
| 58. | 708300 | 708302 | O 708301 | Sp. Log II | Z GC | 286 | V | |
| 59. | 708310 | 708311 | C G2 108 | Renke - Kleviše | C 208110 | 2.383 | V | |
| 60. | 708320 | 708321 | O 708311 | St. Laze-Šumnik-Polšnik | C 208110 | 2.548 | V | |
| 61. | 708330 | 708331 | C 208120 | Smrekar -Ravne | Z HŠ 1 | 1.694 | V | |
| 62. | 708340 | 708341 | C 208120 | Vodenik-Ravne | O 708331 | 934 | V | |
| 63. | 708340 | 708342 | C 208120 | Vodenik-odcep Ubar | Z GC | 249 | V | |
| 64. | 708360 | 708361 | O 710321 | Prevalca-Vrdjan | Z HŠ 30 | 2.471 | V | |
| 65. | 708370 | 708371 | C 708360 | Vrdjan-Meja-Rodež | Z GC | 911 | V | |
| 66. | 708380 | 708381 | O 710321 | Preval-Vrtače-Sp.Šklend | Z HŠ 26 | 3.088 | V | |
| 67. | 708390 | 708392 | C 208900 | Konjšica-Dolanc-Kraje | O 708381 | 3.935 | V | |
| 68. | 708390 | 708393 | O 708392 | Odcep Dolanc | Z HŠ 35 | 575 | V | |
| 69. | 708400 | 708401 | C 208070 | Sava - Leše | Z HŠ 12 | 3.283 | V | |
| 70. | 708410 | 708411 | C 208120 | Sušje-Gričar | O 981091 | 2.417 | V | |
| 71. | 708420 | 708421 | O 708411 | Sušje-Stranski Vrh | O 708441 | 1.225 | V | |
| 72. | 708430 | 708431 | O 708441 | L.Koča-Koprivnik-Sušje | Z HŠ 34A | 614 | V | |
| 73. | 708440 | 708441 | C 208110 | Polšnik-St.Vrh-Padež | C 480140 | 3.378 | V | 236 Zagozje ob Savi |
| 74. | 708450 | 708451 | C 208110 | LC 208110-Glinjek | Z HŠ 1 | 584 | V | |
| 75. | 708460 | 708461 | C R3 665 | Sopota-Borovak-V.Preska | C 208130 | 1.764 | V | |

Predlog Odloka

| | | | | | | | | |
|------|--------|--------|----------|--------------------------|----------|-------|---|------------------|
| 76. | 708470 | 708471 | C R3 665 | V. Peska-Zglavnica | Z HŠ 12 | 1.934 | V | |
| 77. | 708480 | 708481 | C 208100 | Savšek-Slop | C 208110 | 2.143 | V | |
| 78. | 708480 | 708482 | C 208100 | LC 208100-JP 708480 | O 708481 | 687 | V | |
| 79. | 708490 | 708491 | C 208100 | Prelesje | Z HŠ 7 | 289 | V | |
| 80. | 708500 | 708501 | C 208100 | Zg.Mamolj-Ognišar | O 708291 | 2.424 | V | |
| 81. | 708510 | 708511 | C 208100 | Sp.Mamolj | Z HŠ 2 | 845 | V | |
| 82. | 708520 | 708521 | C 208110 | Pošnik-Seruč-Pasjek | C 208110 | 5.289 | V | |
| 83. | 708520 | 708522 | O 708521 | Mamolj | Z HŠ 29 | 446 | V | |
| 84. | 708530 | 708531 | C 208110 | Tepe-Žamboh | C 208110 | 947 | V | |
| 85. | 708540 | 708541 | C 208110 | Fele | Z HŠ 2 | 309 | V | |
| 86. | 708550 | 708551 | C R3 665 | R3 665 - Kovaček | Z HŠ 2 | 1.117 | V | |
| 87. | 708560 | 708561 | C 208120 | Preveg-Gričar | Z HŠ 6 | 483 | V | |
| 88. | 708570 | 708571 | C 208110 | Pošnik-Dolar | Z HŠ 20 | 331 | V | |
| 89. | 708580 | 708581 | C 425310 | Prelesj-Dobje-JP 708590 | O 708591 | 1.937 | V | |
| 90. | 708590 | 708591 | C 425310 | Prelesje-Ježevc-Meja O | C 425310 | 2.653 | V | 1.186 Šentrupert |
| 91. | 708620 | 708621 | C 425310 | Podstr.-Javorje-Gradišče | C 425310 | 3.927 | V | |
| 92. | 708620 | 708622 | O 708621 | Javorje | Z HŠ 13 | 259 | V | |
| 93. | 708630 | 708631 | O 708621 | JP 708620-Sadež | Z HŠ 23 | 875 | V | |
| 94. | 708630 | 708632 | O 708621 | JP 708620-HŠ 22 | Z HŠ 22 | 579 | V | |
| 95. | 708640 | 708641 | O 708621 | JP 708620-Gorenc | Z HŠ 14 | 506 | V | |
| 96. | 708650 | 708651 | O 708621 | JP 708620-Mlake | Z HŠ 19 | 1.166 | V | |
| 97. | 708660 | 708661 | O 708651 | JP 708620-Mlake(Zgoraj) | Z HŠ 20 | 303 | V | |
| 98. | 708670 | 708671 | C 425310 | LC 425310-Bobneči Vrh | Z HŠ 8 | 1.804 | V | |
| 99. | 708680 | 708681 | C 425310 | LC 425310-Predlog | Z HŠ 6 | 517 | V | |
| 100. | 708690 | 708691 | C 425310 | Radgonica-Selšek | Z HŠ 6 | 917 | V | |
| 101. | 708700 | 708701 | C R3 665 | Radgonica-Sopota | Z GC | 1.366 | V | |
| 102. | 708710 | 708711 | C R3 665 | R3 665-Lamovje | Z HŠ 7 | 631 | V | |
| 103. | 708720 | 708721 | C 208170 | M.Graben-Ramovš-Dobovic | C 425310 | 1.947 | V | |
| 104. | 708730 | 708731 | C 425310 | LC 425310-Borje | Z CERKEV | 344 | V | |
| 105. | 708740 | 708741 | C 425310 | LC 425310-Božičev Mlin | O 708752 | 1.659 | V | |
| 106. | 708750 | 708751 | C 425310 | LC 425310-Berin | Z HŠ 8 | 768 | V | |
| 107. | 708750 | 708752 | O 708751 | Berin-LC208140 | C 425310 | 864 | V | |
| 108. | 708760 | 708761 | O 708752 | JP708750-L.Koč-LC208140 | C 425310 | 564 | V | |
| 109. | 708760 | 708762 | C 208140 | LC 208140-Sp.Jelenje | Z HŠ 31 | 526 | V | |
| 110. | 708770 | 708771 | C 425300 | Dole-Suhadole-Selce | C 425300 | 2.607 | V | |
| 111. | 708770 | 708772 | O 708771 | Rogovila-Slavina | Z HŠ 4 | 458 | V | |
| 112. | 708770 | 708773 | C 425300 | LC-Rogovila | O 708771 | 326 | V | |
| 113. | 708770 | 708774 | O 708771 | Odcep Gradišče | Z MLAKA | 294 | V | |
| 114. | 708780 | 708781 | C 425300 | Dole-Brdo | Z HŠ 9 | 2.573 | V | |
| 115. | 708790 | 708791 | C 425300 | LC 425300-Hude Ravne | Z HŠ 5 | 902 | V | |
| 116. | 708790 | 708792 | O 708791 | Hude Ravne | Z HŠ 8 | 110 | V | |
| 117. | 708810 | 708811 | C 208140 | Dole-Prevale | Z HŠ 2 | 2.424 | V | |
| 118. | 708810 | 708812 | O 708811 | Pasji vrh | Z HŠ 17 | 92 | V | |
| 119. | 708820 | 708821 | C 208140 | Pipančkov Mlin | Z MLIN | 1.000 | V | |
| 120. | 708830 | 708831 | C 208130 | Križe-V.Goba-Fajdiga | C R3 665 | 3.140 | V | |

Predlog Odloka

| | | | | | | | | |
|------|--------|--------|----------|-------------------------|----------|-------|---|--|
| 121. | 708840 | 708841 | O 708831 | V.Goba-Gadnje-Javo-Pil | C R2 417 | 3.670 | V | |
| 122. | 708840 | 708842 | O 708831 | Velika Goba | Z HŠ 2A | 113 | V | |
| 123. | 708850 | 708851 | C 208130 | M. Goba | Z HŠ 8 | 764 | V | |
| 124. | 708860 | 708861 | C 208130 | Preženske Njive-Bistri | Z HŠ 6 | 1.189 | V | |
| 125. | 708870 | 708871 | O 708881 | Bistrica-G.Jelenje-Kraj | C 208140 | 3.677 | V | |
| 126. | 708880 | 708881 | C 208140 | LC 208140-Bistrica | Z HŠ 8 | 1.639 | V | |
| 127. | 708890 | 708891 | C 208140 | Sp.Jelenje-G.Jelenje | O 708871 | 1.625 | V | |
| 128. | 708890 | 708892 | O 708871 | G.Jelenje-D.cesta | C R3 665 | 872 | V | |
| 129. | 708890 | 708893 | O 708891 | Sp. Jelenje | O 708891 | 183 | V | |
| 130. | 708900 | 708901 | C 208140 | Dole-Kal | C 425310 | 232 | V | |
| 131. | 708900 | 708902 | C 208140 | Dole KGZ | C 208140 | 204 | V | |
| 132. | 708910 | 708911 | C R3 665 | Ljubež | Z HŠ 4 | 626 | V | |
| 133. | 708930 | 708931 | O 708941 | Kamni Vrh | C 208300 | 2.004 | V | |
| 134. | 708930 | 708932 | O 708931 | Gobnik 2 | Z HŠ 24 | 884 | V | |
| 135. | 708940 | 708941 | C 208190 | Cerkno-Laze-Gobnik | Z HŠ 3 | 1.654 | V | |
| 136. | 708950 | 708951 | C 208300 | Gabrje-Gora | Z HŠ 2 | 1.180 | V | |
| 137. | 708950 | 708952 | O 708951 | Gabrska Gora | C 208300 | 1.530 | V | |
| 138. | 708950 | 708953 | C 208300 | Kobile | O 708952 | 320 | V | |
| 139. | 708960 | 708961 | C R3 652 | Rs 652-Dule | Z HŠ 4 | 555 | V | |
| 140. | 708970 | 708971 | C R3 652 | Tlaka-Gabrovka I | C R2 417 | 2.824 | V | |
| 141. | 708970 | 708972 | O 708971 | Tlaka-Gabrovka II | Z HŠ 39 | 474 | V | |
| 142. | 708990 | 708991 | C 208140 | Kumpolje | Z HŠ 5 | 657 | V | |
| 143. | 709000 | 709001 | C 208330 | Kidričeva-Praprošče | Z HŠ 15 | 692 | V | |
| 144. | 709000 | 709002 | O 709001 | Odcep Proti HŠ 1 | Z HŠ 1 | 192 | V | |
| 145. | 709010 | 709011 | C 425220 | LC 425220-G. Ravne | Z HŠ 5 | 457 | V | |
| 146. | 709020 | 709021 | C R2 417 | Tihaboj-Brglez | Z HŠ 6 | 1.649 | V | |
| 147. | 709020 | 709022 | C R2 417 | Tihaboj 1 | O 709021 | 132 | V | |
| 148. | 709020 | 709023 | O 709022 | Tihaboj 2 | Z HŠ 23 | 108 | V | |
| 149. | 709020 | 709024 | O 709022 | Tihaboj 3 | Z NH | 86 | V | |
| 150. | 709030 | 709031 | C R2 417 | R2 417-Pečice | Z HŠ 8 | 1.070 | V | |
| 151. | 709040 | 709041 | C R2 417 | Tihaboj-Lukovec-Brinje | Z HŠ 11 | 1.350 | V | |
| 152. | 709040 | 709042 | C R2 417 | Odcep Tihaboj | Z KOZOL. | 170 | V | |
| 153. | 709040 | 709043 | O 709041 | Odcep Lukovec | Z HŠ 5 | 98 | V | |
| 154. | 709040 | 709044 | C R2 417 | Tihaboj | Z HŠ 3 | 374 | V | |
| 155. | 709050 | 709051 | C 208140 | Simončič-Gabrovka | C R2 417 | 873 | V | |
| 156. | 709060 | 709061 | C R2 417 | R2 417-Korošec | Z HŠ 12 | 407 | V | |
| 157. | 709060 | 709062 | O 709061 | Gabrovka-Orešje | C 208140 | 652 | V | |
| 158. | 709060 | 709063 | C 208140 | Gabrovka 51 | Z HŠ 51 | 256 | V | |
| 159. | 709060 | 709064 | O 709063 | Gabrovka 76-gabrovka 71 | C 208140 | 405 | V | |
| 160. | 709070 | 709071 | C 208140 | Brez-Sp.Vodice | O 709081 | 329 | V | |
| 161. | 709070 | 709072 | O 709081 | Vodice-Roje-Klanec | C R2 417 | 4.384 | V | |
| 162. | 709070 | 709073 | O 709072 | Vodice | Z HŠ 11 | 285 | V | |
| 163. | 709070 | 709074 | C R2 417 | Klanec | Z HŠ 5 | 95 | V | |
| 164. | 709070 | 709075 | O 709072 | Podpeč pod Skalo | O 709121 | 1.005 | V | |
| 165. | 709080 | 709081 | C 208140 | M. Gor-Zg.Vodice-V.Goba | O 708831 | 4.033 | V | |

Predlog Odloka

| | | | | | | | | |
|------|--------|--------|----------|-------------------------|----------|-------|---|--------------------------|
| 166. | 709080 | 709082 | O 709081 | Babja d.-Gabrovka | Z PRESAD | 1.180 | V | |
| 167. | 709090 | 709091 | C R2 417 | Gabrovka-Mimo Blokov | C R2 417 | 453 | V | |
| 168. | 709090 | 709092 | O 709091 | Gabrovka-Odc.Pri Blokih | C R2 417 | 60 | V | |
| 169. | 709100 | 709101 | C R2 417 | Moravška Gora | C R2 417 | 1.318 | V | |
| 170. | 709110 | 709111 | O 709072 | Roje-Moravče | O 709121 | 545 | V | |
| 171. | 709110 | 709112 | O 709072 | Ozalj-Zg.njive-Roje | O 709111 | 488 | V | |
| 172. | 709120 | 709121 | C R2 417 | Moravče-Podpeč | Z HŠ 3 | 3.058 | V | |
| 173. | 709130 | 709131 | O 709121 | Hohovica-Štorovje | C R2 417 | 1.003 | V | |
| 174. | 709140 | 709141 | C R2 417 | Štorovje | Z HŠ 94 | 552 | V | |
| 175. | 709150 | 709151 | C 208190 | LC 208190-N. Gora-Gobni | C 208190 | 2.430 | V | |
| 176. | 709150 | 709152 | C 208190 | Nova Gora | O 709151 | 754 | V | |
| 177. | 709260 | 709261 | C 208210 | Preska-Grmada-Cerovec | C 208190 | 605 | V | 2.374 Šmartno pri Litiji |
| 178. | 709710 | 709711 | C 208260 | Št.Poljane-Blaj-M.Štang | C 208290 | 2.587 | V | 2.161 Šmartno pri Litiji |
| 179. | 709820 | 709821 | C R3 645 | Zav-Šir.Hrib-Bedengrabe | C 208270 | 4.874 | V | 1.248 Šmartno pri Litiji |
| 180. | 709930 | 709931 | C 208290 | M.Štanga-Nace-LC 208290 | C 208290 | 975 | V | 1.513 Šmartno pri Litiji |
| 181. | 709940 | 709941 | O 709931 | Mala Štanga-Golišče | C 208280 | 1.873 | V | 507 Šmartno pri Litiji |
| 182. | 709970 | 709971 | C 208280 | Naselje Golišče | C 208280 | 1.524 | V | |
| 183. | 709980 | 709981 | C 213030 | M.Dolga Noga-Jevnica | C 069030 | 2.814 | V | |
| 184. | 709980 | 709982 | C 213030 | Mala Dolga noga-Bitnic | Z HŠ 6 | 568 | V | |
| 185. | 709990 | 709991 | C 069030 | Kresniške Poljane | C 069030 | 901 | V | |
| 186. | 709990 | 709992 | O 709991 | K.poljane | Z HŠ 12B | 204 | V | |
| 187. | 710010 | 710011 | C 208280 | Naselje Jevnica | Z HŠ 89 | 588 | V | |
| 188. | 710010 | 710012 | O 710011 | Jevnica-Mala Noga | O 709981 | 1.057 | V | |
| 189. | 710010 | 710013 | O 710011 | Jevnica-odcep | Z HŠ 69C | 443 | V | |
| 190. | 710020 | 710021 | C 208280 | LC208280-Žel.Podh-Pošta | C 069030 | 336 | V | |
| 191. | 710030 | 710031 | C 069030 | Kresnice Mimo Blokov | C 069030 | 268 | V | |
| 192. | 710030 | 710032 | C 069030 | Kresnice Bloki | Z HŠ 92 | 61 | V | |
| 193. | 710040 | 710041 | C 069030 | Kresnice Zahodni Del | C 069030 | 379 | V | |
| 194. | 710050 | 710051 | O 710041 | LC 213070-Kos-Koncija | Z HŠ 68 | 152 | V | |
| 195. | 710060 | 710061 | C 208280 | Zg.Kresni Vrh-Sp.Kres.V | C 069030 | 2.263 | V | |
| 196. | 710060 | 710062 | O 710061 | Zg.Kresni vrh-Sp.Kr.vrh | Z KRAŠNA | 300 | V | |
| 197. | 710070 | 710071 | C 069030 | Srednji Kresniški Vrh | C 208280 | 1.755 | V | |
| 198. | 710080 | 710081 | O 710061 | JP710060-Tomši-JP710070 | O 710071 | 707 | V | |
| 199. | 710090 | 710091 | C 208280 | Mimo Osnovne Šole | C 069030 | 807 | V | |
| 200. | 710090 | 710092 | C 069030 | Obvoznica Kresnice | Z TENIS | 679 | V | |
| 201. | 710100 | 710101 | C 069030 | Trgovina-Vidic | O 710091 | 259 | V | |
| 202. | 710110 | 710111 | O 710061 | JP 710061 - Vodno Zajet | Z ZAJETJ | 905 | V | |
| 203. | 710120 | 710121 | C 208080 | Breg Skozi Vas | C 708280 | 449 | V | |
| 204. | 710140 | 710141 | C 208090 | Gradiške Laze | Z HŠ 29 | 145 | V | |
| 205. | 710200 | 710201 | C 069030 | Podšentjur - Bajde | Z HŠ 16 | 1.352 | V | |
| 206. | 710210 | 710211 | C 069030 | Podšentjur - Kovkar | Z HŠ 17 | 1.227 | V | |
| 207. | 710220 | 710221 | C 069030 | Podšentjur-Cestnik | Z HŠ 4 | 910 | V | |
| 208. | 710230 | 710231 | O 709821 | JP 709820-Mahkovec | Z HŠ 3 | 475 | V | |
| 209. | 710240 | 710241 | O 709821 | JP 709820-Borštinar | Z HŠ 10 | 598 | V | |
| 210. | 710250 | 710251 | C 208270 | Temel - Zgonc | C 208270 | 1.217 | V | |

Predlog Odloka

| | | | | | | | | |
|------|--------|--------|----------|-------------------------|-------------|-------|---|---------------------|
| 211. | 710260 | 710261 | C 208270 | Ostrež | Z HŠ 5 | 471 | V | |
| 212. | 710270 | 710271 | C 208330 | Litija-Zg.Log | C G2 108 | 1.142 | V | |
| 213. | 710290 | 710291 | C 208700 | Praprošče - Semenič | Z HŠ 21 | 548 | V | |
| 214. | 710310 | 710311 | C R2 417 | R2 417-Mizarstvo Gabrov | Z HŠ 9B | 396 | V | |
| 215. | 710320 | 710321 | C 208120 | Vodenik-Prevalca-Podkum | C 480150 | 1.890 | V | 846 Zagorje ob Savi |
| 216. | 710330 | 710331 | C 208530 | Gubčeva Ulica II | Z HŠ 6 | 44 | V | |
| 217. | 710340 | 710341 | C 208600 | Naselje 25.maja VI | Z HŠ 33 | 45 | V | |
| 218. | 710340 | 710342 | C 208340 | Bevkova ulica-vrtec | Z VRTEC | 127 | V | |
| 219. | 710400 | 710402 | C 208280 | Kresnice 1b | Z HŠ 117 | 170 | V | |
| 220. | 710400 | 710403 | C 208280 | Kresnice 1c | Z HŠ 128 | 128 | V | |
| 221. | 710400 | 710404 | C 208280 | M.vežica Kresnice | Z VEŽICA | 177 | V | |
| 222. | 710400 | 710405 | C 208280 | Kresnice 122 | Z HŠ 122 | 247 | V | |
| 223. | 710400 | 710406 | C 208280 | Kresnice 84 | Z HŠ 84 | 37 | V | |
| 224. | 710400 | 710407 | C 208280 | Kresnice 116 | Z HŠ 116 | 105 | V | |
| 225. | 710410 | 710411 | C 208040 | Lebek | Z HŠ 14 | 449 | V | |
| 226. | 710420 | 710421 | C 208040 | Potok pri Vačah | Z HŠ 5 | 159 | V | |
| 227. | 710430 | 710431 | C 208190 | Gobnik 1 | Z HŠ 25A | 417 | V | |
| 228. | 710430 | 710432 | C 208190 | Gornji Gobnik | Z HŠ 16 | 423 | V | |
| 229. | 710440 | 710441 | C R2 417 | Moravče | Z HŠ 18A | 138 | V | |
| 230. | 710450 | 710451 | C 208140 | Brezovo 1 | Z HŠ 10 | 141 | V | |
| 231. | 710450 | 710452 | C 208140 | Brezovo 2 | Z HŠ 19 | 147 | V | |
| 232. | 710450 | 710453 | O 709081 | Brezovo 41 | Z HŠ 41 | 201 | V | |
| 233. | 710460 | 710461 | C 425310 | Radgonica | C 425310 | 292 | V | |
| 234. | 710470 | 710471 | C 208280 | Roškov vrh | Z HŠ 53 | 385 | V | |
| 235. | 710480 | 710481 | C 208280 | Žumberger | Z HŠ 87 | 334 | V | |
| 236. | 710490 | 710491 | C 208280 | Golišče | C 208280 | 344 | V | |
| 237. | 710500 | 710501 | C G2 108 | Vernek 1 | Z HŠ 5A | 100 | V | |
| 238. | 710500 | 710502 | O 710501 | Vernek 2 | Z HŠ 2 | 122 | V | |
| 239. | 710510 | 710511 | C R3 921 | Vače-pokopališče | Z POKOPA | 104 | V | |
| 240. | 710510 | 710512 | C R3 921 | Vače-zajetje | Z ZAJETJ | 190 | V | |
| 241. | 710520 | 710521 | C 208110 | Zgornje Tepe 1 | Z HŠ 57 | 459 | V | |
| 242. | 710520 | 710522 | O 710521 | Zgornje Tepe 2 | Z HŠ 62 | 249 | V | |
| 243. | 710530 | 710531 | C G2 108 | Zgornji Log II | Z HŠ 4 | 98 | V | |
| 244. | 710710 | 710711 | C 208360 | Pokopališka Pot I | C 208240 | 550 | V | |
| 245. | 710710 | 710712 | O 710711 | Pokopališka Pot II | C 208250 | 103 | V | |
| 246. | 710730 | 710731 | C 208360 | Rudarska Ul | O 710711 | 103 | V | |
| 247. | 710900 | 710901 | O 710904 | Kržišče pri Čatežu 3 | Z HŠ 3 | 238 | V | |
| 248. | 710900 | 710902 | C 208910 | Čateška Gora-Kržišče | Z RAZCEP | 366 | V | |
| 249. | 710900 | 710903 | C 208910 | Čateška gora | Z HŠ 9 | 812 | V | |
| 250. | 710900 | 710904 | C 208910 | Kržišče | Z NH | 93 | V | |
| 251. | 710910 | 710911 | C 208380 | Partizanska pot 10 | Z HŠ 10 | 105 | V | |
| 252. | 710920 | 710921 | C 208010 | Jesenje | Z HŠ 9A | 199 | V | |
| 253. | 710930 | 710931 | C 208250 | Podsitarjevec | Z HŠ 46 | 106 | V | |
| 254. | 710940 | 710941 | C 208190 | Dolenji Gobnik | Z HŠ 1A | 410 | V | |
| 255. | 710950 | 710951 | C 208020 | Ušenišč.-Cv.-Vrt-M.Sela | Z HŠ 5B | 737 | V | |

Predlog Odloka

| | | | | | | | | |
|------|--------|--------|----------|------------------------|----------|-----|---|---------------|
| 256. | 710960 | 710961 | C G2 108 | Čistilna naprava | Z ČN | 169 | V | |
| 257. | 764080 | 764081 | C 208010 | Dešen-Dašnik | C G2 108 | 152 | V | 2.085 Moravče |
| 258. | 764210 | 764211 | C 263800 | Zg.Gora-Meja-Sp.Slivna | C 208020 | 828 | V | 792 Moravče |

Skupna dolžina javnih poti (JP) v Občini Litija znaša 243.452 m (243,452 km).

7. člen

Skupna dolžina kategoriziranih občinskih javnih cest v Občini Litija znaša 418.726 m (418,726 km).

8. člen

H kategorizaciji občinskih cest, določenih s tem odlokom, je bilo v skladu z določbo 17. člena Uredbe o merilih za kategorizacijo javnih cest (Uradni list RS, št. 49/97) pridobljeno pozitivno mnenje Direkcije Republike Slovenije za ceste, št. _____, z dne __. __.2014.

9. člen

Z dnem uveljavitve tega odloka prenehata veljati Odlok o kategorizaciji občinskih javnih cest v Občini Litija (Uradni list RS, št. 75/2008) in Odlok o spremembah in dopolnitvah Odloka o kategorizaciji občinskih javnih cest v Občini Litija (Uradni list RS, št. 107/2011).

10. člen

Ta odlok začne veljati petnajsti dan po objavi v Uradnem listu Republike Slovenije.

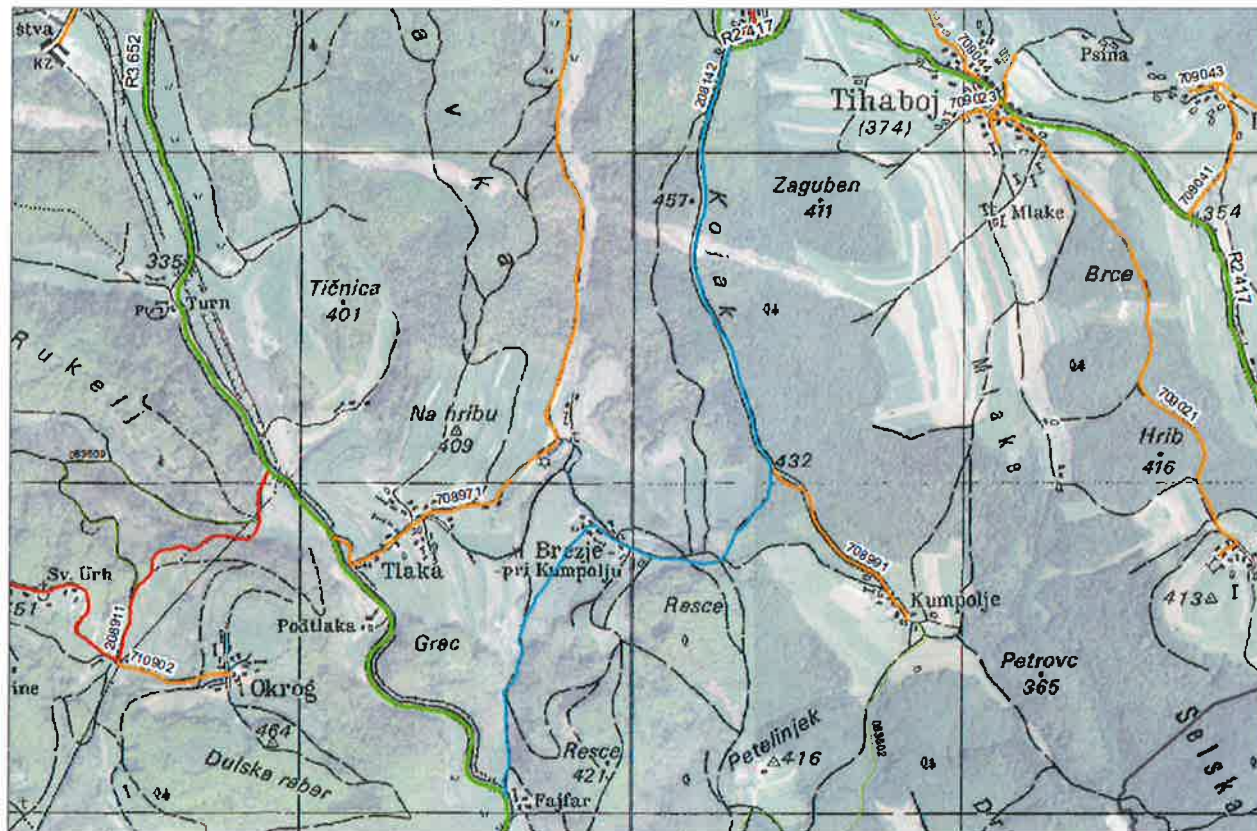
Številka: __ - __ /2015
Litija, dne __. __. 2015

Župan
Občine Litija

Franci ROKAVEC

ODSEK
OPIS
Opomba

208142
R2 417-Brezje- R3 652
Prekategorizacija iz JP 708981 v LC, asfaltirana



ODSEK
OPIS
Opomba

208512
Cesta Zasavskega Bat.II
Daljšanje do vhoda v predilnico Litija, podvoz



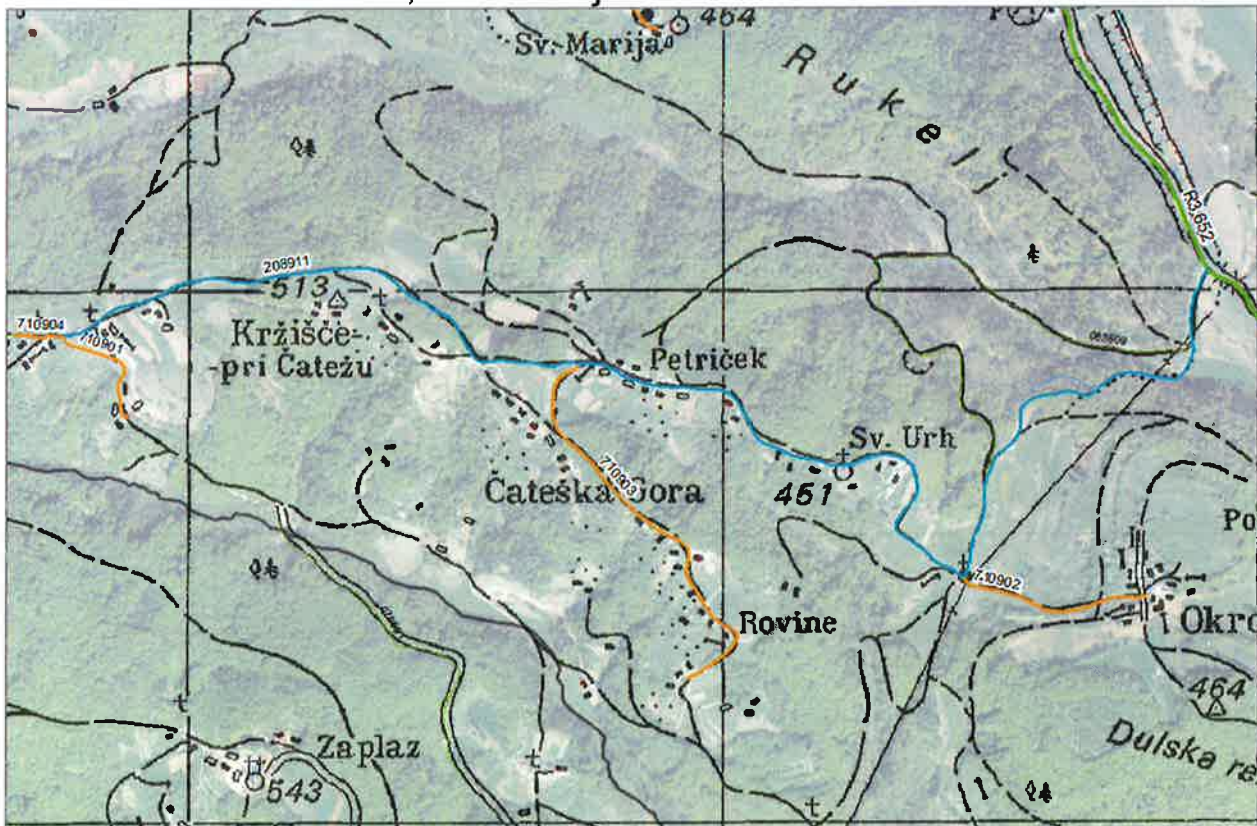
ODSEK
OPIS
Opomba

208841
Proti šoli
Popravek zarisa osi, krožni zaključek.

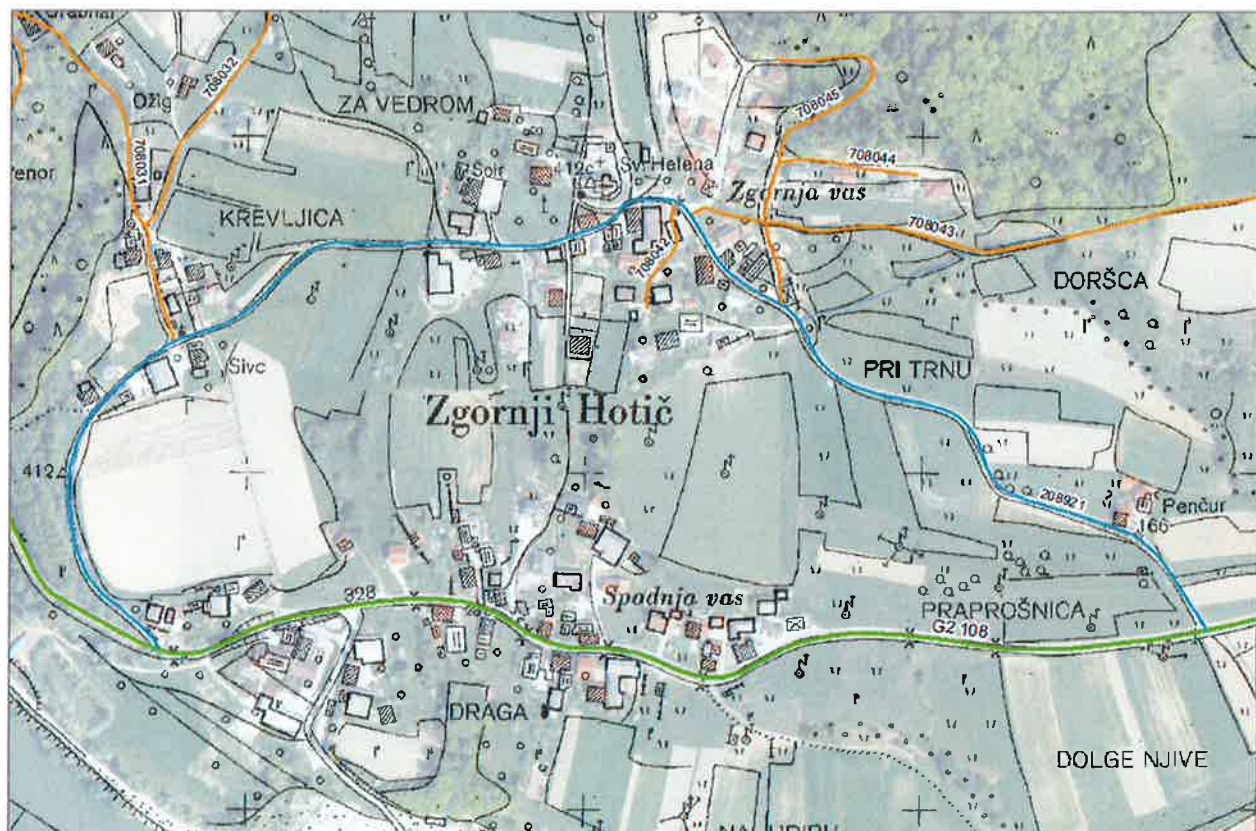


ODSEK
OPIS
Opomba

208911
Tlaka-Kržišče pri Čatežu
Prekategorizacija iz JP 710901 v delu do zadnjega križišča,
GV, vzdrževanje KS



ODSEK 208921
OPIS G2 108 - Zg. Hotič
Opomba Prekategorizacija iz JP 708041



ODSEK 569531
OPIS Slapničar
Opomba Nova uskladitev, prekategorizacija iz LC 2013071



ODSEK
OPIS
Opomba

708043
Varna pot Zg.-Sp. Hotič
Popravek poteka na dejansko stanje



ODSEK
OPIS
Opomba

708044
Zgornji Hotič 11D
Nova JP, Priloga: ODMERA

in

ODSEK
OPIS
Opomba

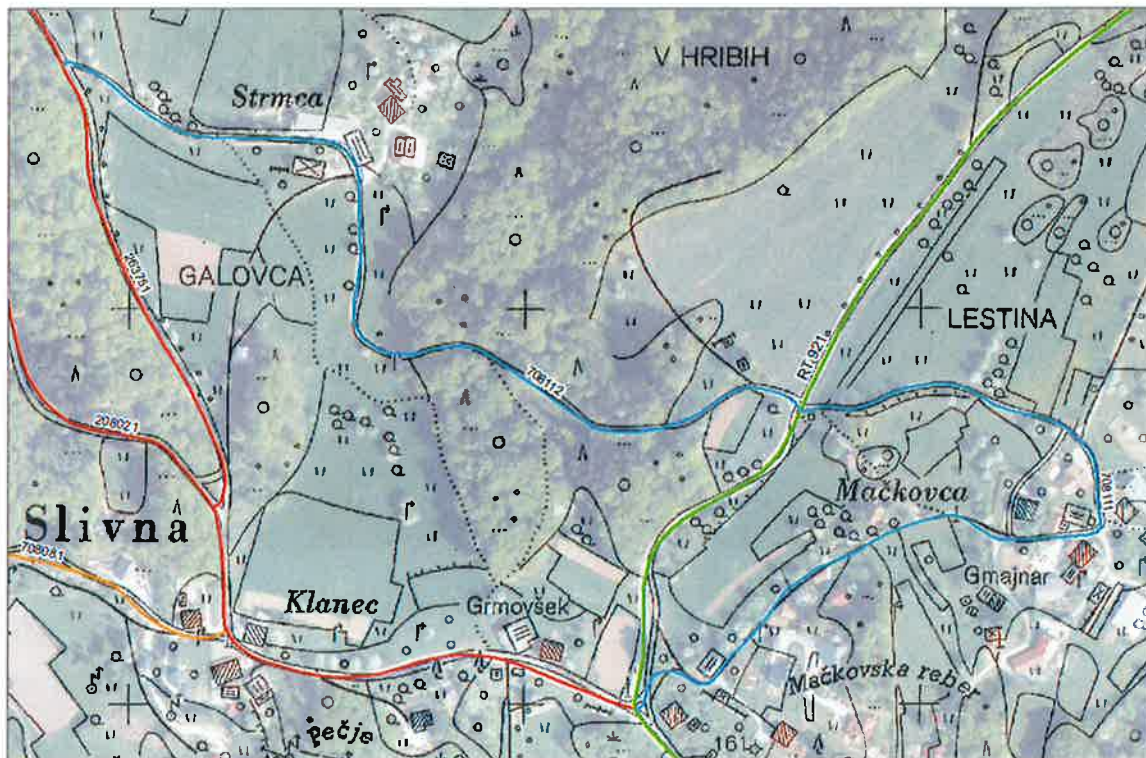
708045
Zgornji Hotič 10D
Nova JP, Priloga: ODMERA



ODSEK 708111
OPIS R3 921-Mačkov
Opomba Delitev na dva odseka

in

ODSEK 708112
OPIS R3 921-C 263750
Opomba Nov odsek zaradi delitve na dva odseka, prej del 708112



ODSEK 708125
OPIS Vače 3
Opomba Nova JP brez priključka na DC, PRILOGA: darilna pogodba



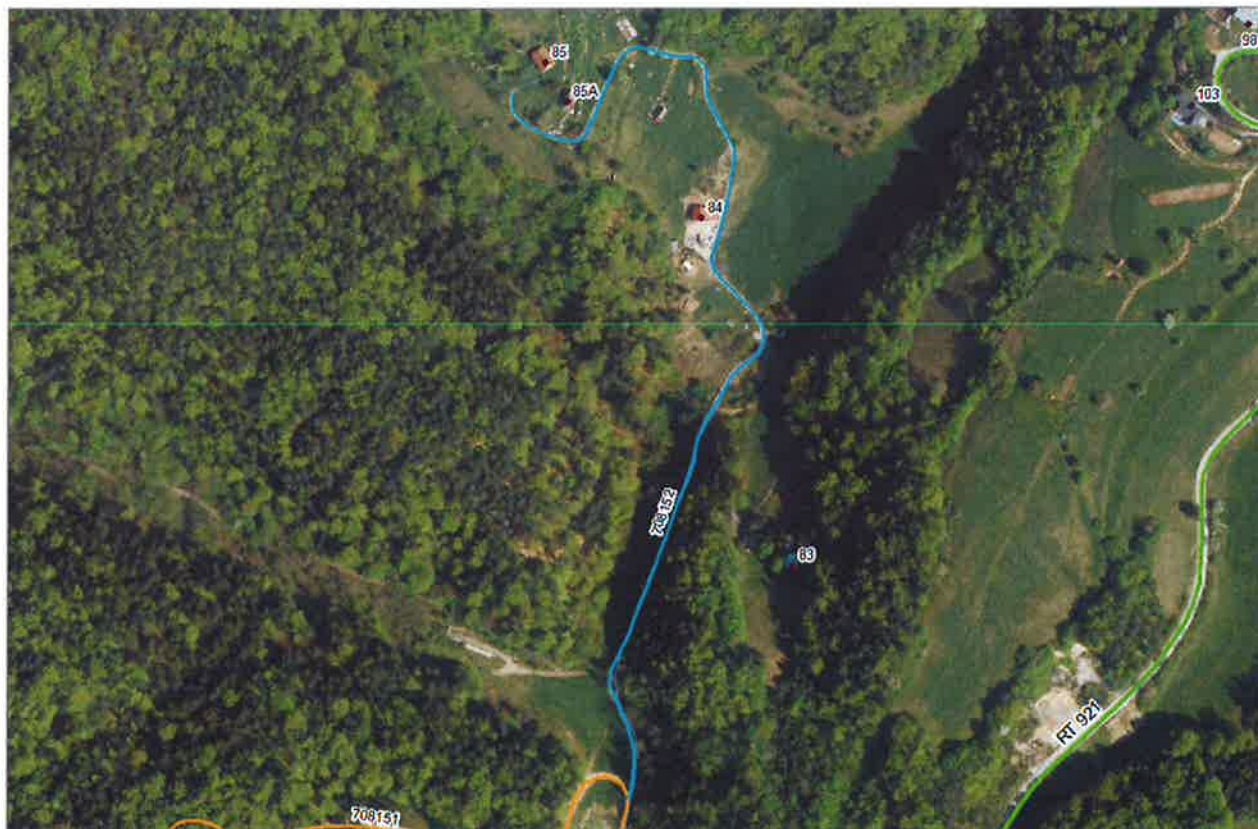
ODSEK
OPIS
Opomba

708133
Vače 48a
Nova JP, GV, 3m



ODSEK
OPIS
Opomba

708152
Globodol
Krajsanje z dvorišča



ODSEK
OPIS
Opomba

708212
Podbukovje pri Vačah 8
Nova JP, GV, 3m



ODSEK
OPIS
Opomba

708381
Preval-Vrtače-Sp.šklend
Krajsanje z dvorišča



ODSEK

708561

OPIS

Preveg-Gričar

Opomba

Krajsanje do zadnje hiše in JD na zahtevo KS



ODSEK

708571

OPIS

Polšnik-Dolar

Opomba

Krajsanje z dvorišča



ODSEK
OPIS
Opomba

708641
JP 708620-Gorenc
Krajsanje z dvorišča



ODSEK
OPIS
Opomba

708741
LC 425310-Božičev Mlin
Krajsanje zaradi neprevoznosti od HŠ 3 naprej



ODSEK
OPIS
Opomba

708842
Velika Goba
Daljšanje do zadnjega odcepa k HŠ 2A



ODSEK
OPIS
Opomba

708861
Preženjske Njive-Bistri
Krajšanje zadnjega dela po gozdu zaradi neprevoznosti in združitve z 708862



ODSEK
OPIS
Opomba

708941
Cerkno-Laze-Gobnik
Krajšanje zadnjega dela od HŠ 3 naprej zaradi neprevoznosti,
sprememba smeri



ODSEK
OPIS
Opomba

708961
Rs 652-Dule
Krajšanje zaradi neprevoznosti



ODSEK
OPIS
Opomba

708972
Tlaka-Gabrovka II
Krajšanje do odcepa za HŠ 39 na zahtevo KS, neustrezna VK v nadaljevanju



ODSEK 709062
OPIS Gabrovka-Orešje
Opomba Popravek poteka zaradi napačnega zarisa
in
ODSEK 709063
OPIS Gabrovka 51
Opomba Nov odsek zaradi napake, prej del JP 709062
in
ODSEK 709064
OPIS Gabrovka 76-gabrovka 71
Opomba Nova JP, deloma GV, AB



ODSEK
OPIS
Opomba

709112
Ozalj-Zg.njive-Roje
Nova JP, GV, 3m



ODSEK
OPIS
Opomba

710141
Gradiške Laze
Krajsanje z dvorišča



ODSEK
OPIS
Opomba

710341
Naselje 25.maja VI
Krajsanje z dvorišča



ODSEK
OPIS
Opomba

710407
Kresnice 116
Daljšanje po trasi bivše 710401, ki se izvzame



ODSEK
OPIS
Opomba

710432
Gornji Gobnik
Daljšanje do zadnje stalno naseljene hiše HŠ 16

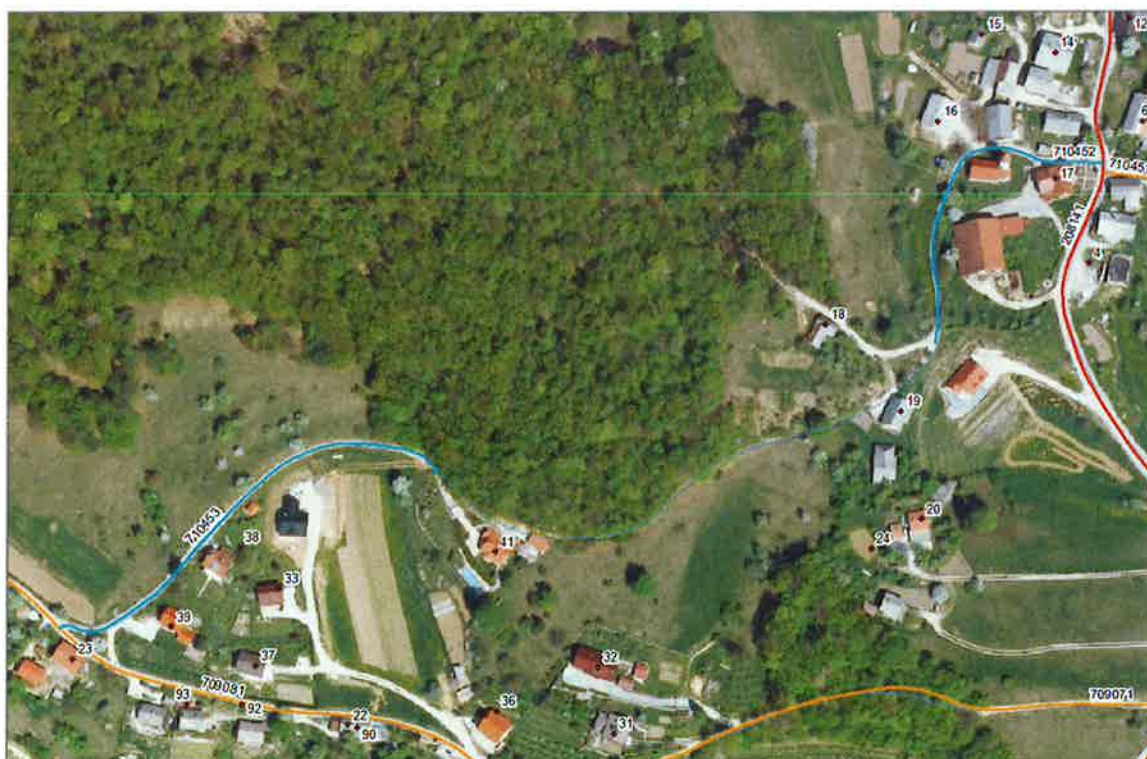


ODSEK
OPIS
Opomba
in

710452
Brezovo 2
Delitev na dva odseka, srednji del izvzet zaradi neprevoznosti

ODSEK
OPIS
Opomba

710453
Brezovo 41
Nov odsek zaradi delitve, prej del 710452, sprememba smeri



ODSEK 710461

OPIS Radgonica

Opomba Popravek poteka v zadnjem delu zaradi napake, priključek na 425313



ODSEK

710501

OPIS

Vernek 1

Opomba

Krajšanje do HŠ 5A, naprej cesta v naravi ne obstaja

in

ODSEK

710502

OPIS

Vernek 2

Opomba

Priključitev na DC zaradi rekonstrukcije DC



ODSEK
OPIS
Opomba

710901
Kržišče pri Čatežu 3
Krajšanje zaradi prekategorizacije prvega dela JP v LC 208911



ODSEK
OPIS
Opomba

710951
Ušenišč.-Cv.-Vrt-M.Sela
Krajšanje do HŠ 5B, naprej neustrezna VK



ODSEK
OPIS
Opomba

710961
Čistilna naprava
Nova JP



ODSEK
OPIS
Opomba

208391
Grbinska Cesta
Krajsanje zaradi neprevoznosti, do odcepa k HŠ 66a

